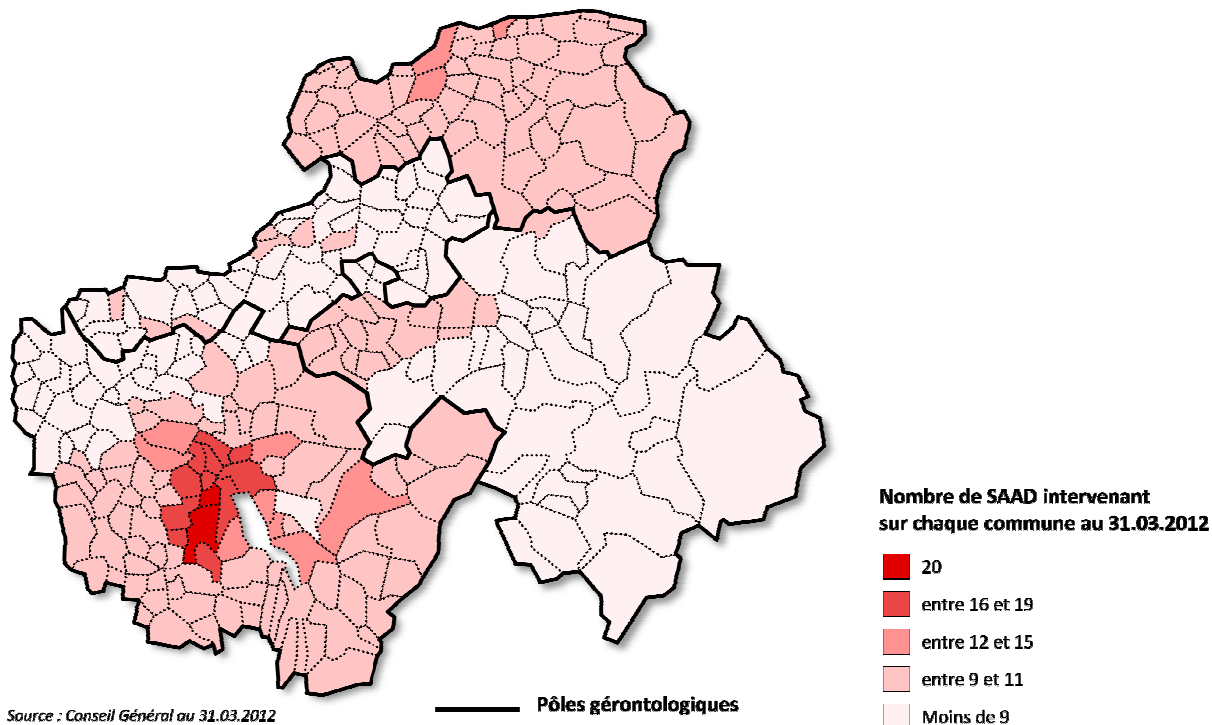


PARTIE 2

L'OFFRE MEDICO-SOCIALE EN HAUTE-SAVOIE

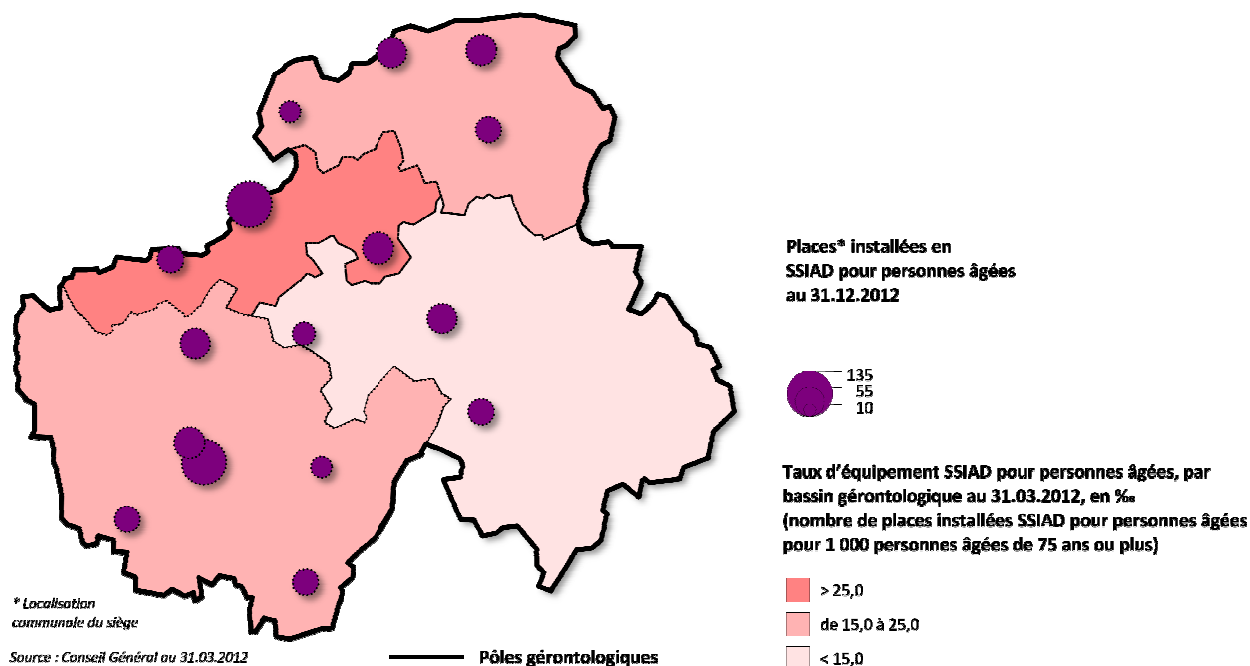
Nombre de services intervenant par commune en 2012



Le département compte **14 services autorisés** et **2 services conventionnés**. Il dispose d'une bonne couverture en services d'aide et d'accompagnement à domicile. En effet, entre 7 et 20 services interviennent sur chaque commune, offrant un large choix aux bénéficiaires. C'est sur le territoire d'Annecy que la concentration de services est la plus forte.

Bassins	Nombre de places de SSIAD PA installées	Taux d'équipement SSIAD chez 75 ans ou +
Annecy	375	18,1
Chablais	195	21,3
Vallée de l'Arve	140	13,1
Genevois	250	28,0
Département	960	19,4

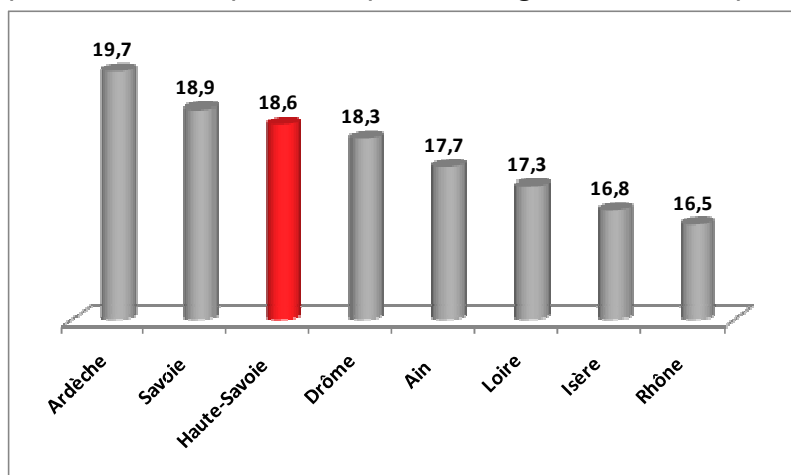
Places installées en SSIAD en 2012 et taux d'équipement



La Haute-Savoie compte **960 places de SSIAD dédiées aux personnes âgées, soit 19,4 places pour 1000 personnes âgées de 75 ans ou plus.**

Le Genevois et Annecy disposent d'un taux d'équipement significativement plus élevé que la moyenne départementale (respectivement 28 % et 32,1 %), tandis que la Vallée de l'Arve enregistrent des taux particulièrement bas (respectivement 9,2 % et 13,1 %).

Taux d'équipement en SSIAD pour 1 000 personnes âgées de 75 ans et plus au 01.01.2011



Source: STATISS 2011 (DREES, ARS, FINES).

Taux d'équipement calculé à partir de la population recensée en 2009.

Au 1^{er} janvier 2011, le taux d'équipement en SSIAD en Haute-Savoie était **légèrement supérieur à la moyenne régionale (17,5 %) mais inférieur de 1 point à la moyenne nationale (19,6 %).**

La densité d'infirmiers libéraux en Haute-Savoie est une des plus basses de la Région avec 103 % habitants, alors que la densité régionale est de 131. Ceci peut expliquer les listes d'attente importantes que connaissent certains SSIAD, phénomène aggravé du fait des difficultés de recrutement de personnels qualifiés.

CE QU'IL FAUT RETENIR



- ▷ 14 services autorisés en Haute-Savoie.

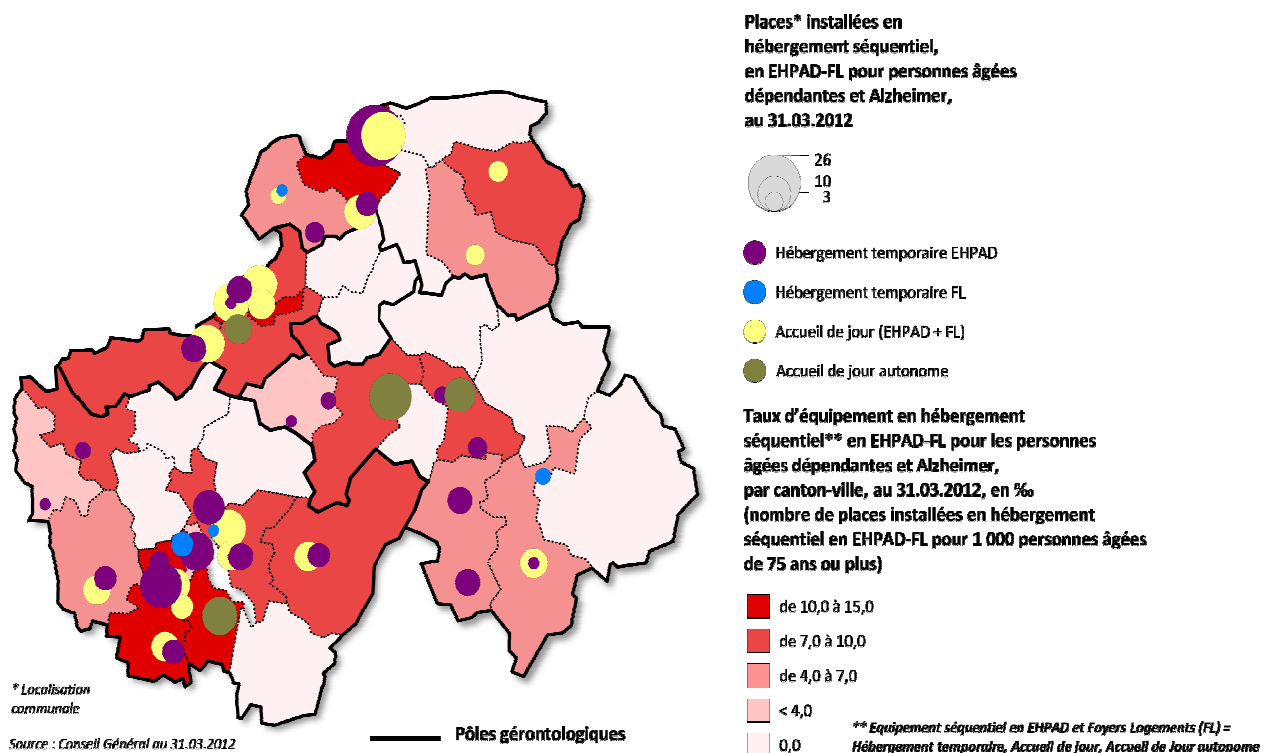
- ▷ Une bonne couverture en Services d'Aide et d'Accompagnement à Domicile sur l'ensemble du territoire.

- ▷ 960 places de Services de Soins Infirmiers A Domicile dédiées aux personnes âgées.

- ▷ Un taux d'équipement en SSIAD dans la moyenne haute de la région, à nuancer par une présence en infirmiers libéraux moins importante en Haute-Savoie.

Bassins	Places installées HT (EHPAD + FL)	Places installées AJ (EHPAD + FL)	Places installées AJ autonome	Taux d'équipement en accueil séquentiel (HT + AJ)
Anney	60	48	10	5,7
Chablais	34	34	-	7,4
Vallée de l'Arve	21	12	23	5,2
Genevois	15	36	6	6,4
Département	130	130	39	6,0

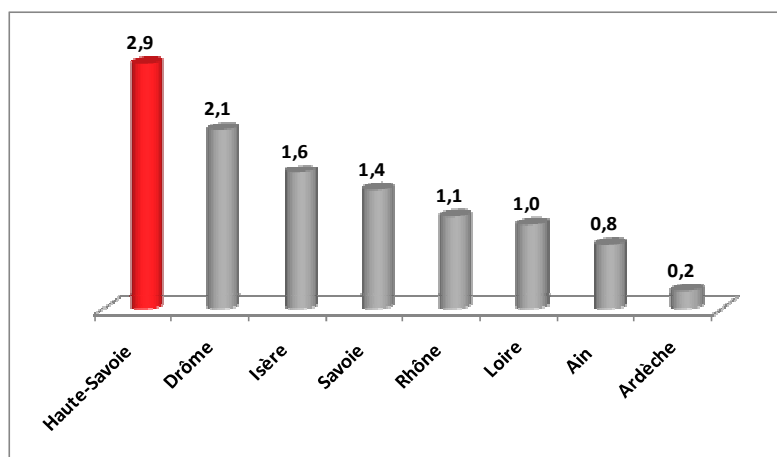
Places installées en hébergement séquentiel en 2012



La Haute-Savoie dispose de **130 places d'hébergement temporaire** et de **169 places d'accueil de jour**.

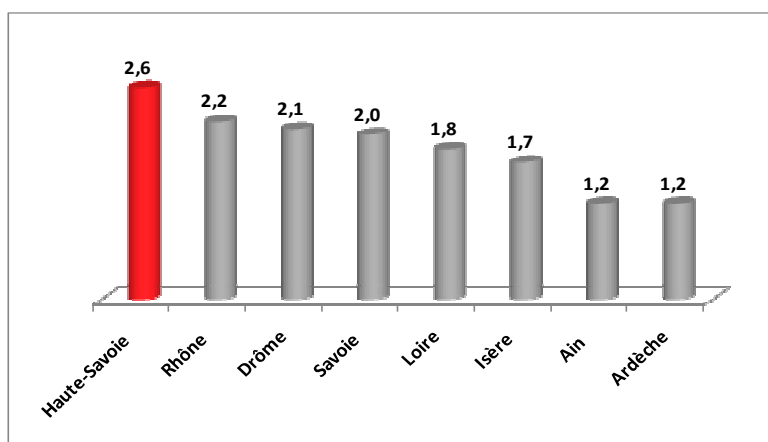
Malgré une répartition relativement homogène des possibilités d'accueil, on note que ces places sont davantage concentrées sur les 3 plus grandes villes du département : Annecy, Thonon-les-Bains et Annemasse. C'est le territoire de la Vallée de l'Arve qui enregistre les taux d'équipement les plus faibles, autour de 5 %.

Taux d'équipement en hébergement temporaire
pour 1 000 habitants de 75 ans ou plus au 01.01.2011



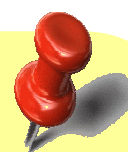
Source : STATISS 2011 (DREES, ARS, FINESS)
Taux d'équipement calculé à partir de la population recensée en 2009.

Taux d'équipement en accueil de jour pour 1 000 habitants
âgés de 75 ans ou plus au 01.01.2011



Source : STATISS 2011 (DREES, ARS, FINESS)
Taux d'équipement calculé à partir de la population recensée en 2009

CE QU'IL FAUT RETENIR



▷ 130 places d'hébergement temporaire consultables sur www.ageplus74.fr

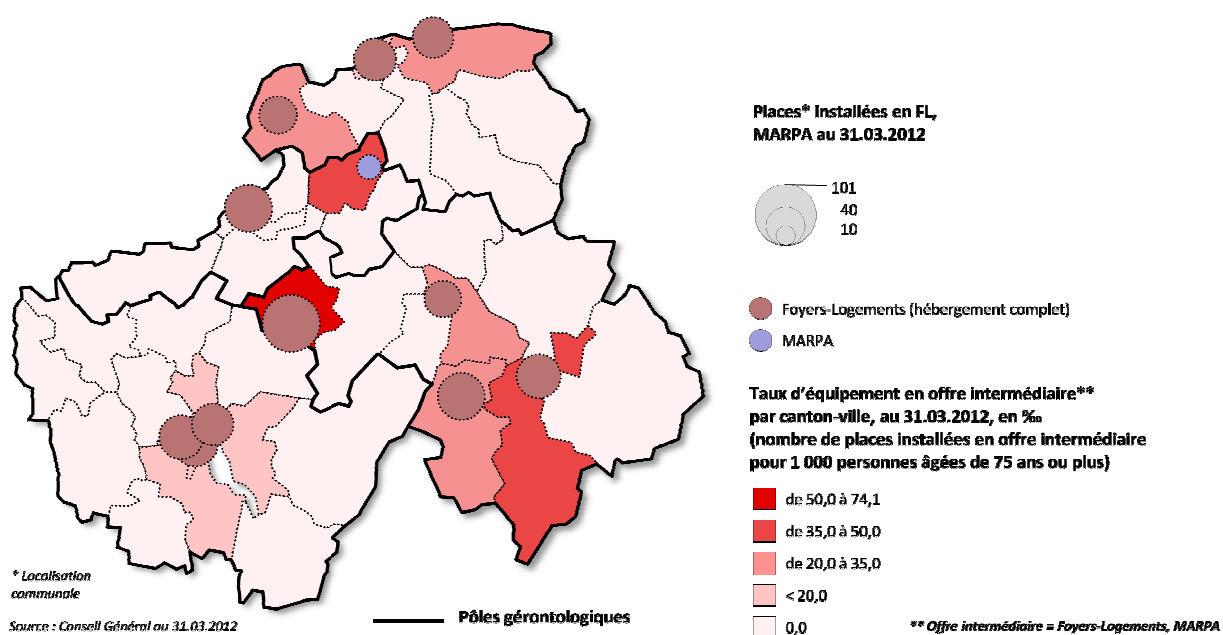
▷ 169 places d'accueil de jour.

▷ Comparativement aux autres départements de la région, on peut noter que la Haute-Savoie dispose d'une offre séquentielle particulièrement développée, avec des taux d'équipement également supérieurs aux taux nationaux (1,7 % en hébergement temporaire et 1,9 % en accueil de jour).

LES FOYERS LOGEMENTS ET MAISON D'ACCUEIL RURALE POUR PERSONNES AGEES (MARPA)

Bassins	Places de FL installées	Places de MARPA installées	Taux d'équipement en FL/MARPA
Anney	177	0	8,6
Chablais	149	0	16,3
Vallée de l'Arve	271	0	25,3
Genevois	68	18	9,6
Département	665	18	13,8

Places installées en foyers-logements et MARPA en 2012



La Haute-Savoie dispose de **665 places en foyers-logements** et de **18 places en MARPA**, soit 13,8 places pour 1 000 personnes âgées de 75 ans ou plus.

Le taux d'équipement de la Vallée de l'Arve est le plus important du département (25,3 ‰).

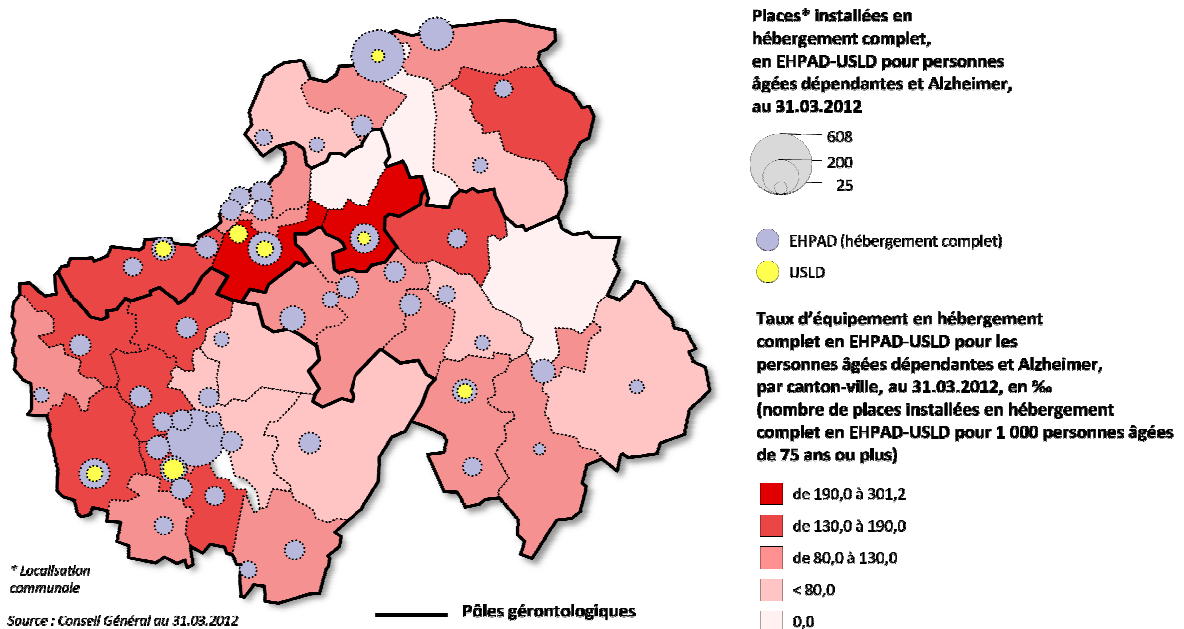
Globalement, l'offre en foyers logements / MARPA a peu évolué ces dernières années, la priorité ayant été clairement donnée à la réponse aux besoins en lits médicalisés.

LES ETABLISSEMENTS D'HEBERGEMENT POUR PERSONNES AGEES DEPENDANTES (EHPAD) ET UNITES DE SOINS DE LONGUE DUREE (USLD)

1) A destination des personnes âgées dépendantes

Bassins	Places EHPAD installées hébergement complet	Places installées USLD	Taux d'équipement en places EHPAD/USLD
Anney	2 088	125	107,1
Chablais	973	30	109,7
Vallée de l'Arve	902	40	87,8
Genevois	939	190	126,6
Département	4 902	385	106,9

Places installées en EHPAD et USLD en 2012



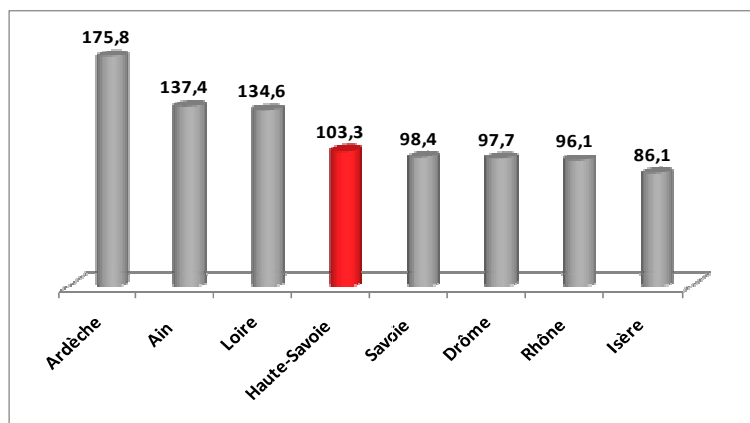
La Haute-Savoie compte **4 902 places d'EHPAD** et **385 d'USLD**, soit un **taux d'équipement de 106,9 %**. On constate un écart important entre le territoire le mieux doté (le Genevois, avec un taux de 126,6 %), et le territoire le moins équipé (la Vallée de l'Arve, avec un taux de 87,8 %). 89 % des places d'EHPAD du département sont habilitées à l'aide sociale, soit 4 363 places.

Les places d'USLD sont quant à elles fortement concentrées sur le Genevois, qui dispose à lui seul de la moitié des places du département.

Bassins	Places d'EHPAD habilitées à l'aide sociale
Anney	1943
Chablais	834
Vallée de l'Arve	780
Genevois	806
Département	4 363

89 % des places d'EHPAD du département sont habilitées à l'aide sociale, soit 4 363 places.

Taux d'équipement en lits médicalisés pour 1 000 habitants de 75 ans et plus au 01.01.2011



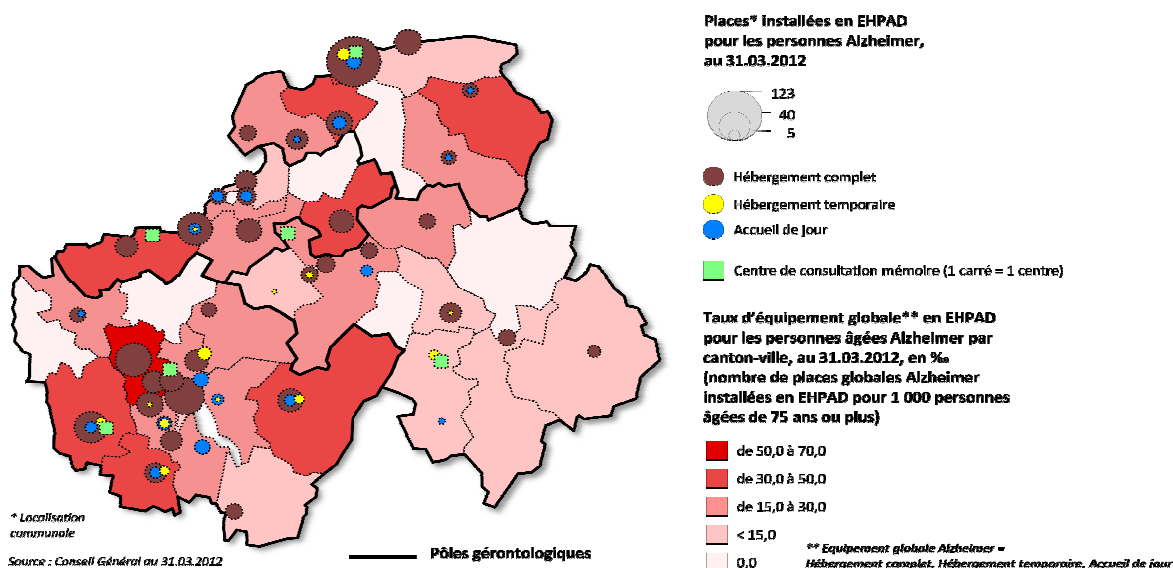
Source: STATISS 2011 (DREES, ARS, FINES). Taux d'équipement calculé à partir de la population recensée en 2009.

Au 1^{er} janvier 2011, le taux d'équipement de la Haute-Savoie est inférieur au taux régional (110 %) mais légèrement supérieur à la moyenne nationale (102,6 %).

2) A destination des personnes âgées atteintes de la maladie d'Alzheimer

Bassins	Places installées hébergement complet Alzheimer	Places installées HT Alzheimer	Places installées AJ Alzheimer	Taux d'équipement Alzheimer
Anancy	401	26	54	23,3
Chablais	235	7	24	29,1
Vallée de l'Arve	89	9	12	10,3
Genevois	173	1	18	21,5
Département	898	43	108	21,2

Equipements à destination des personnes âgées atteintes d'Alzheimer en 2012



Le département dispose de 898 places en hébergement complet, 43 places en hébergement temporaire et 108 places en accueil de jour dédiées aux personnes souffrant de la maladie d'Alzheimer ou de troubles apparentés. Le territoire le mieux pourvu est celui d'Annecy, tandis que le territoire le moins équipé est celui de la Vallée de l'Arve.

CE QU'IL FAUT RETENIR



▷ Une offre en Foyer-Logement / MARPA de 683 places sur la Haute-Savoie.

▷ Un effort conséquent de créations de lits médicalisés :
5 287 places d'EHPAD / USLD installées en Haute-Savoie.

▷ Une offre essentiellement publique et associative :

Places en Etablissements Publics	=	66,24 %
" Associatifs	=	16,87 %
" Privés commerciaux	=	16,89 %

▷ Une offre dédiée à la prise en charge de la maladie d'Alzheimer :

- 898 places d'hébergement permanent
- 43 places d'hébergement temporaire
- 108 places d'accueil de jour

