



DISPOSITIF INTERFACE MAIA Bilan 2014



En partenariat avec le :

Le Dispositif Interface MAIA est **intégré au pôle gériatologique du Bassin Annécien**: il est **porté par le Conseil Général de Haute-Savoie** en partenariat avec le **Centre Hospitalier Annectin Genevois (CHANGE)**. Il a pour mission notamment le **suivi des situations gériatologiques complexes** avec l'intervention d'un professionnel spécialisé : **le gestionnaire de cas**.

L'ÉQUIPE DU DISPOSITIF

PILOTAGE/ORGANISATION

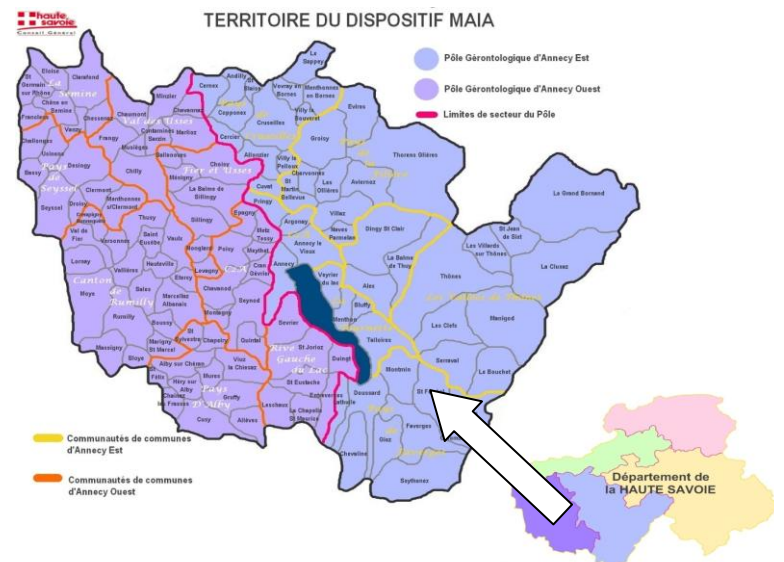
- Pilote : Mme Marie RENAUD
- Médecin du Pôle gériatologique :
Docteur André PECCOUD
- Médecin du CHANGE/UMG :
Docteur Bahman MOHEB
- Secrétaire : Mme Laurence LECOMTE

GESTION DE CAS

- Catherine CANDAVOINE
- Christine EDWARDS
- Colette VEGREVILLE
- Stéphanie MENARD

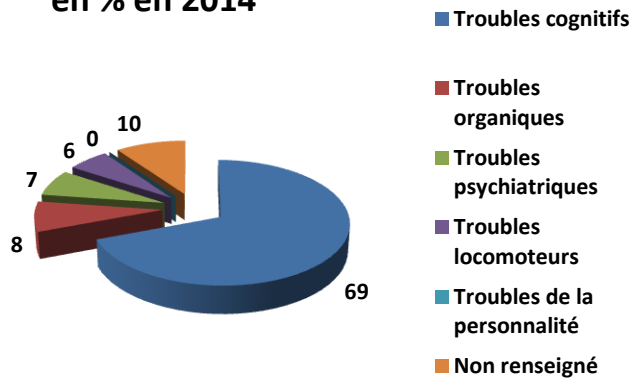
EN 2014 :

- **178 situations suivies en gestion de cas**
- **144 demandes d'entrée**
- **101 nouvelles entrées**
- **43 situations réorientées**
- **Moyenne d'âge des usagers : 84 ans**
- **75% des personnes suivies vivent seules**



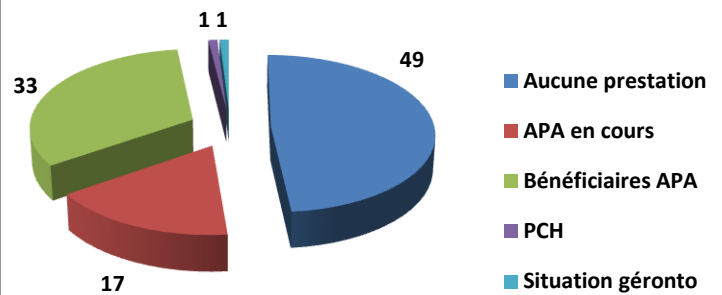
Un dispositif basé sur le territoire du pôle gériatologique du Bassin Annécien et étendu en 2014 au Canton de St Julien en Genevois

Troubles constatés en % en 2014



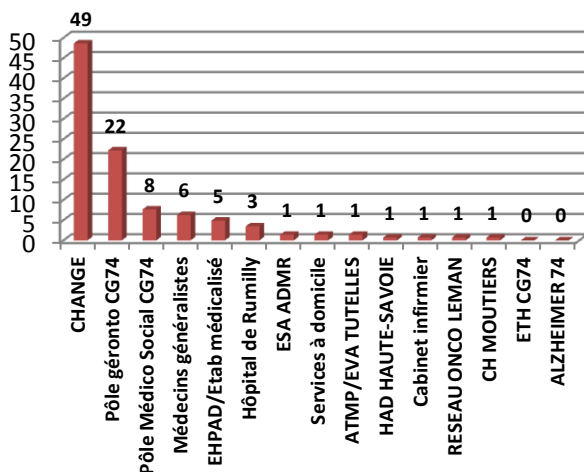
Près des ¾ des personnes suivies présentent des troubles cognitifs.

Les aides à l'entrée dans le dispositif en 2014 (en %)



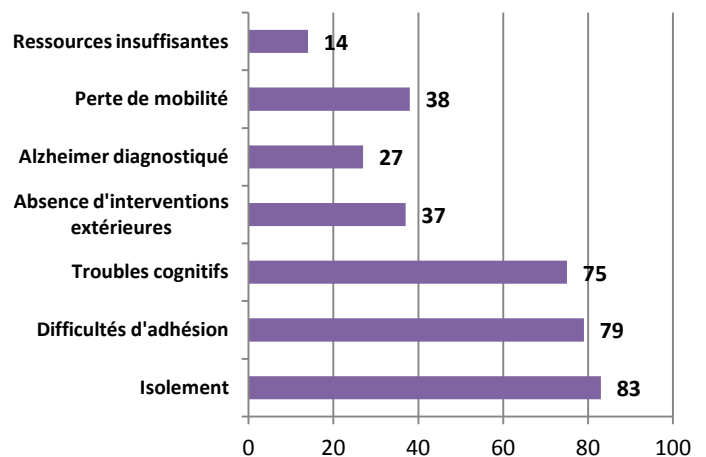
Presque la moitié des personnes ne bénéficient d'aucune aide à leur entrée.

Les professionnels requérants en %



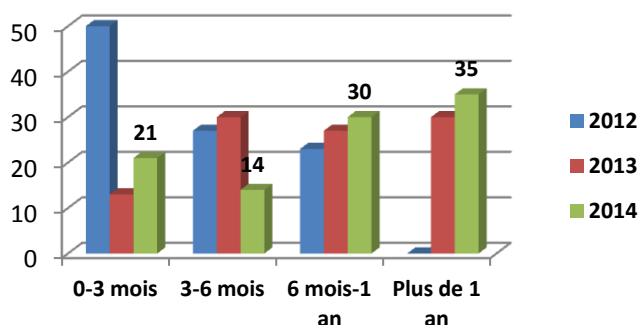
Une saisine du dispositif exclusivement par les professionnels.

Les motifs d'entrée en % en 2014



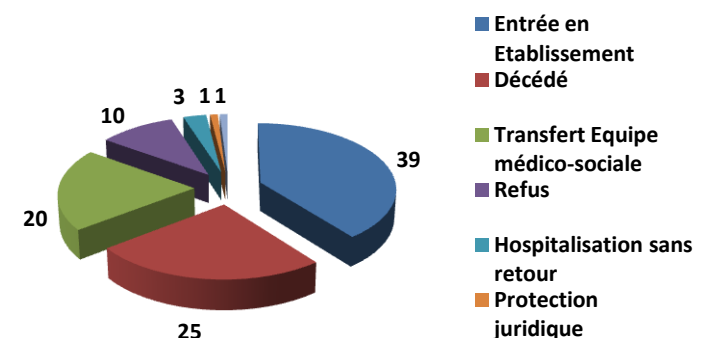
Une population isolée et souvent en refus de toute aide.

Temps de prise en charge en % des situations closes de 2012 à 2014



Un allongement en 2014 de la durée de prise en charge des personnes suivies.

Motifs de sortie (en %)



Une orientation vers les travailleurs médico-sociaux du pôle gérontologique à la sortie du dispositif (équipe médico-sociale)